

AGRADECIMIENTOS

Estimado cliente,

Gracias por su compra y por su confianza en nuestros productos.

Nuestros productos son el resultado de años de investigación en el diseño y la producción de equipos para piscinas. Nuestro objetivo es proporcionarle un producto de calidad que ofrezca un rendimiento excepcional.

Nos hemos esmerado en la elaboración de este manual para que pueda sacar el máximo partido de su unidad de filtración Pooler.



Imágenes no contractuales

1. Advertencia - Seguridad	36
2. Características	37
◇ Descripción	37
◇ Datos técnicos	37
◇ Contenido del paquete	37
◇ Dimensiones	37
◇ ¿Por qué hiciste lo correcto al adoptar FilterMax?	38
◇ Equipos adicionales FilterMax	38
◇ Despiece	39
3. Montaje	40
◇ Preparar el depósito	40
◇ Preparar la cesta	40
◇ Instalar la tapa	41
◇ Terminar el montaje	41
4. Instalación	42
◇ Localización	42
◇ Mangueras compatibles (no incluidas)	42
◇ Conexión hidráulica	43
◇ Conexión eléctrica	43
5. Puesta en marcha	44
◇ Principio de imprimación	44
◇ Cebiar previamente la bomba	44
◇ Operaciones preliminares	44
◇ Arranque	44
6. Mantenimiento	45
◇ Limpiar la cesta del prefiltro	45
◇ Limpiar las bolas de filtro	45
◇ Invierno	46
7. Reparación	47
◇ La bomba no arranca	47
◇ El caudal de filtración es bajo	47
◇ El motor se calienta	47
◇ No funciona el motor	47
◇ La bomba es ruidosa	47
8. Garantía	48
◇ Condiciones generales de garantía	48
◇ Directiva europea RAEE	48



ADVERTENCIA - SEGURIDAD



ANTES DE INSTALAR ESTE PRODUCTO, LEA Y SIGA TODAS LAS ADVERTENCIAS E INSTRUCCIONES QUE LO ACOMPAÑAN.

EL INCUMPLIMIENTO DE LAS ADVERTENCIAS E INSTRUCCIONES DE SEGURIDAD PUEDE PROVOCAR LESIONES, LA MUERTE O DAÑOS MATERIALES.

LEA ATENTAMENTE Y CONSÉRVELAS PARA FUTURAS CONSULTAS.

PRECAUCIÓN: ESTE FILTRO SÓLO DEBE UTILIZARSE CON LAS BOLAS FILTRANTES SUMINISTRADAS O EQUIVALENTES. NO DEBE UTILIZARSE NINGÚN OTRO MEDIO FILTRANTE. ESTO DEJARÍA EL FILTRO PERMANENTEMENTE INOPERATIVO.

LA BOMBA NO DEBE FUNCIONAR SIN AGUA.

- Para evitar situaciones de peligro, siga las instrucciones al pie de la letra.
- Desconecte siempre la bomba antes de abrir el depósito.
- Los niños no deben jugar con el producto.
- Este producto está destinado al uso privado.
- El funcionamiento en seco de la bomba puede dañar las juntas y provocar fugas e inundaciones.
- Para evitar daños, limpie regularmente la cesta del prefiltro, la cesta del depósito y la cesta del skimmer de la piscina.
- La instalación debe realizarse de acuerdo con las instrucciones de seguridad de la piscina y la normativa local específica.
- La conexión eléctrica debe estar a una distancia mínima de 3,5 m de la zona de baño.
- La humedad podría deteriorar las piezas metálicas y el motor de la bomba.
- El usuario debe asegurarse de que las operaciones de mantenimiento sean realizadas por personas autorizadas y cualificadas y de que dichas personas hayan leído atentamente las instrucciones de instalación y funcionamiento con anterioridad.
- Asegúrese de elegir la unidad de filtrado adecuada para el tamaño de su estanque.
- La información en estas instrucciones fue precisa al momento de su creación. Las fotos y diagramas están destinados a explicar el proceso de montaje y no tienen valor contractual respecto a forma, color o apariencia. Nos reservamos el derecho de mejorar nuestros productos sin previo aviso, siempre que estas modificaciones no afecten la funcionalidad del producto.
- Durante el funcionamiento, algunas partes de la bomba están bajo tensión eléctrica. Cualquier operación en la bomba o en los equipos conectados debe realizarse después de desconectar la corriente o de desconectar los dispositivos de arranque.
- Si el cable de alimentación está dañado, debe ser sustituido por un electricista cualificado y debe cumplir la normativa local para evitar peligros.
- La unidad de filtrado funciona bajo presión. Si se utiliza incorrectamente, puede entrar aire en el sistema y presurizarse. El aire presurizado puede hacer que la tapa salga despedida, provocando lesiones graves, la muerte o daños materiales.
- Desconecte la bomba antes de abrir la tapa transparente del depósito.
- Existen riesgos asociados a la naturaleza hidráulica y eléctrica del producto. Estos riesgos están representados por los pictogramas de al lado. Tome todas las medidas necesarias para limitar al máximo estos riesgos.
- El funcionamiento seguro de la bomba sólo está garantizado si se han seguido correctamente las instrucciones de instalación y funcionamiento.



Peligro eléctrico



Peligro de caídas



Tenga cuidado de no resbalar

CARACTERÍSTICAS

Descripción

Filtermax utiliza un medio filtrante formado por bolas con una finura de filtración de hasta 3 micras. Dispone de un depósito reforzado, tratado para resistir los rayos UV y los elementos externos, un manómetro intuitivo, una bomba de circulación y un sistema de drenaje en T que facilita el cebado de la bomba. Filtermax ha sido diseñado para facilitarle al máximo el mantenimiento de su piscina y reducir su consumo de agua y electricidad.

Datos técnicos

DEPURADURA	Ref. PF-FILMAX04	Ref. PF-FILMAX06
Caudal depuradura	4.8 m ³ /h	6.8 m ³ /h
Potencia de la bomba	80 W	140 W
Fuente de alimentación	230 V - 50 Hz	
Ø Tanque y capacidad	250mm / 12L	
Volumen media filtrante	250g	
Presión max de trabajo	de 0,2 a 0,5 bar (max 1 bar)	
Temperatura max	5°C - 35°C	
Volumen de la piscina	< 25 m ³	< 420m ³
Peso neto	6 kg	
Medidas del aparato	33 x 39.5 x 38 cm	
Altura máx	6 m	7,5 m
Intensidad	0.5 A	0.75 A
Cantidad máx. filtrada	166 L/min	266 L/min
Grado de protección	IPX8	

Nos reservamos el derecho de cambiar características o contenido de este documento sin previo aviso.

Contenido del paquete

Al recibir el paquete, compruebe que contiene:

- 1 Bomba con prefiltro y cable de alimentación (5 m)
- 2 La base de la bomba
- 3 El depósito reforzado de Ø250 mm (12L) y su tapa
- 4 El racor acodado bomba-depósito
- 5 Una bolsa reutilizable con bolas filtrantes de 250 g
- 6 La cesta filtrante y la rejilla para las bolas
- 7 En una bolsa separada:
 - ♦ 2 conexiones de 1"1/4 a conexiones de 32mm
 - ♦ 2 conexiones 1"1/5 a conexiones 38mm
 - ♦ 2 abrazaderas de acero inoxidable Ø32 mm
 - ♦ 2 abrazaderas de acero inoxidable Ø38 mm con 2 llaves de abrazadera
 - ♦ 2 anillos de sujeción
 - ♦ el manómetro envasado
 - ♦ Tapón en T y tapón de vaciado
 - ♦ 5 juntas tóricas
- 8 Este manual de instalación y uso

Dimensiones



CARACTERÍSTICAS

¿Por qué hiciste lo correcto al adoptar FilterMax?

¡FELICIDADES! HA ELEGIDO UN PRODUCTO ECONÓMICO, RESPETUOSO CON EL MEDIO AMBIENTE, COMPACTO, LIGERO, SILENCIOSO, EFICAZ, RESISTENTE Y PRÁCTICO. FILTERMAX SE HA DISEÑADO PENSANDO EN USTED, PARA HACERLE LA VIDA MÁS FÁCIL. HA SIDO DISEÑADO PARA SER FÁCIL DE INSTALAR, AUTÓNOMO EN SU FUNCIONAMIENTO Y COMPATIBLE CON EL RESTO DE SU INSTALACIÓN, SEA CUAL SEA SU ORIGEN.

¿Cómo lo hemos conseguido?

La unidad de filtrado Poolex FilterMax y su nueva tecnología de bolas filtrantes reducen el consumo eléctrico de agua. El prefiltro, la bomba de filtración y el depósito filtrante forman un conjunto único y ultra-práctico para el mantenimiento de la piscina. La robusta conexión reduce el riesgo de fugas. Gracias al funcionamiento a baja presión, el agua se filtra mejor, la presión acústica se reduce considerablemente y no hay caída de presión. Cada bola tiene una finura de filtración de hasta 3 micras. Son más ligeras y fáciles de transportar: 250 g de bolas filtrantes equivalen a utilizar 9 kg de arena.

FilterMax presenta una nueva tecnología patentada que utiliza una cesta ultraligera de bolas ultrafiltrantes. Con esta unidad de filtración, el lavado a contracorriente queda obsoleto. Basta con retirar la cesta de bolas filtrantes y limpiarla con una manguera o una lavadora. El agua de la piscina ya no se desperdicia por el desagüe con cada lavado.

Con sus conectores universales roscados de Ø32 mm, Ø38 mm y Ø50 mm, FilterMax es compatible con las principales marcas de piscinas elevadas y semienterradas, incluso con las que requieren su propio sistema de conexión. Gracias a su funcionamiento a baja presión, que evita cualquier pérdida de presión, la bomba de filtración conserva toda su potencia y puede hacer funcionar un robot hidráulico. El agua de su piscina se filtra y la piscina se limpia.

La unidad de filtrado FilterMax se monta rápidamente gracias a un sistema de montaje intuitivo y bien diseñado que no requiere herramientas. Todos los componentes de instalación se suministran con la unidad, hasta las juntas tóricas, que eliminan la necesidad de teflón. Las bolas filtrantes se suministran con una red reutilizable que se coloca en el espacio de la cesta para facilitar su extracción y limpieza.

La calidad de la filtración se optimiza gracias a la cesta y la rejilla que mantienen las bolas filtrantes en su sitio. El depósito está tratado para resistir los rayos UV y los elementos externos. Cuando llega el invierno, el diseño «de una pieza» y el peso ligero de esta unidad de filtrado facilitan su desmontaje y almacenamiento.

Equipos adicionales FilterMax

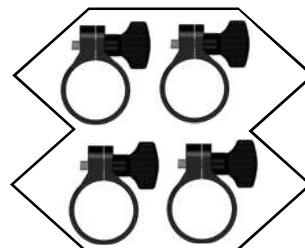
- ◆ [PF-FILTREVANNE3] Válvulas de cierre enroscables de 3 vías
- ◆ [PF-FILTRETUYAU8] Manguera de recambio universal seccionable, de 8 m
- ◆ [PF-FILTRECOLLIER32] Juego de 2 pinzas universales de Ø32 mm
- ◆ [PF-FILTRECOLLIER38] Juego de 2 pinzas universales Ø38 mm
- ◆ [PF-OPTIMAXC] Cartucho de bala de 100 g con bolsa reutilizable
- ◆ [PF-OPTIBALL700C] Bolas óptimas: 700 g de bolas en una caja



PF-FILTERVANNE3



PF-FILTERTUYAU8



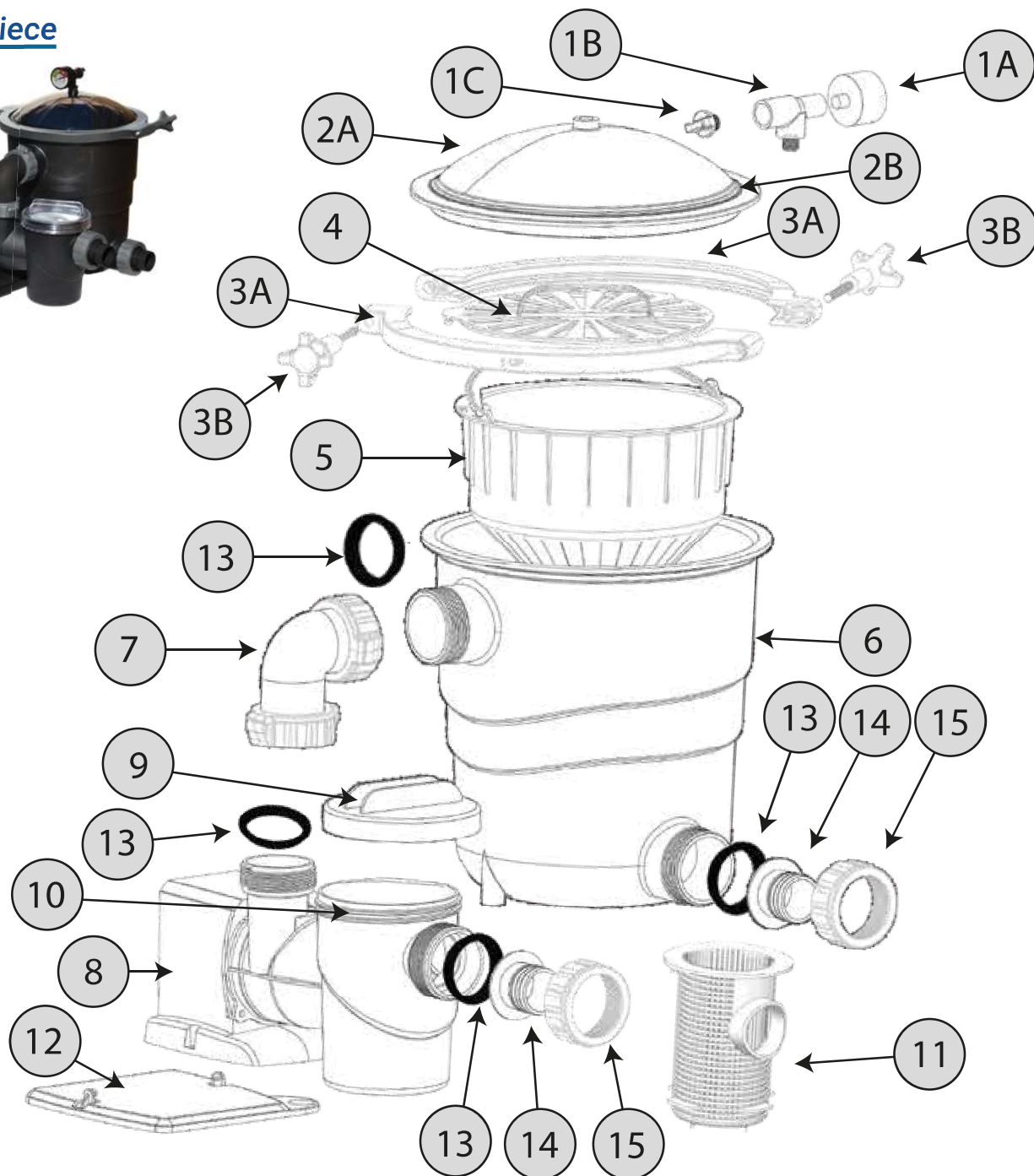
PF-FILTERCOLLIER32
PF-FILTERCOLLIER38



PF-OPTIMAXC

CARACTERÍSTICAS

Despiece




Nº	Nombre de pieza
1A	Manómetro
1B	Montaje de manómetro T
1C	Tapón T
2A	Tapa transparente
2B	Junta tórica
3A	Abrazadera
3B	Tornillo de fijación
4	Rejilla de retención de bolas
5	Cesta de filtro extraíble
6	Depósito reforzado

Nº	Nombre de pieza
7	Codo conexión bomba/recipiente
8	Cuerpo de bomba
9	Tapa de la bomba de prefiltro
10	Prefiltro de bomba
11	Cesta prefiltro bomba
12	Soporte para bomba
13	Juntas tóricas
14	Conexiones de 32 o 38 mm
15	Anillo de sujeción

MONTAJE

Preparar el depósito

- 1 Coloque una primera junta torica en la entrada de la bomba.
- 2 Coloque una segunda junta torica en la salida de la bomba.
- 3 Enganche suavemente la bomba en su base.  La bomba es pesada.
- 4 Coloque la tercera junta de cierre sobre la entrada en la parte superior del depósito.
- 5 Coloque el depósito junto a la bomba en la base, en el lugar previsto para ello.
- 6 Localice las marcas UP y DOWN en el racor acodado.



 La marca **UP** en la parte superior del codo indica la abrazadera que debe fijarse al depósito.
La marca hacia **DOWN** la parte inferior del codo indica la abrazadera que debe fijarse a la bomba.

- 7 Enrosque el conector de la bomba/depósito en el sentido horario. Apriete a mano sin usar herramientas.
- 8 Coloque la cuarta junta de cierre en la salida del fondo del depósito.



Preparar la cesta

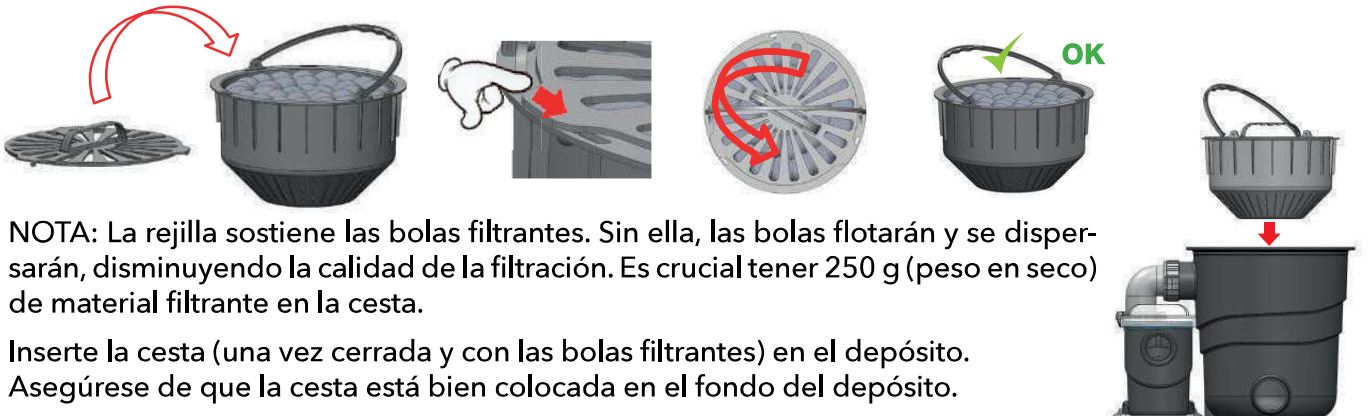
- 1 Coloque la bolsa de bolas suministrada en la cesta del filtro.
Notas:

- La bolsa facilita el mantenimiento.
- Las bolas también pueden colocarse en la cesta sin la bolsa.
- Para los modelos antiguos con varias bolsas, no deje ningún espacio entre las 2 bolsas, para garantizar una filtración máxima.



- 2 a. Coloque la rejilla en la cesta.
b. Encaje en las 3 muescas de la cesta los 3 puntos de enganche de la rejilla.
c. Gire ligeramente la rejilla hacia la izquierda para fijarla completamente.
CONSEJO : deslice los dedos bajo los ganchos para girar la rejilla

 ¡La cesta no debe cogerse por el asa de la rejilla, sino por el mango!



NOTA: La rejilla sostiene las bolas filtrantes. Sin ella, las bolas flotarán y se dispersarán, disminuyendo la calidad de la filtración. Es crucial tener 250 g (peso en seco) de material filtrante en la cesta.

- 3 Inserte la cesta (una vez cerrada y con las bolas filtrantes) en el depósito. Asegúrese de que la cesta está bien colocada en el fondo del depósito.

MONTAJE

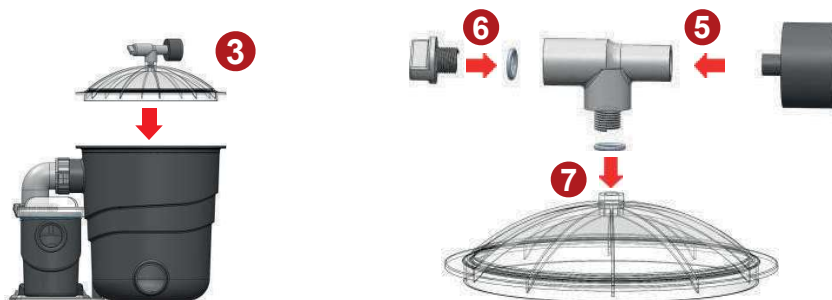
Instalar la tapa

- 1 Gira con cuidado la tapa del depósito.
- 2 Coloque la junta tórica grande en el labio previsto para ello.

CONSEJO: Coloque la tapa boca abajo sobre el bol para instalar la junta más fácilmente.

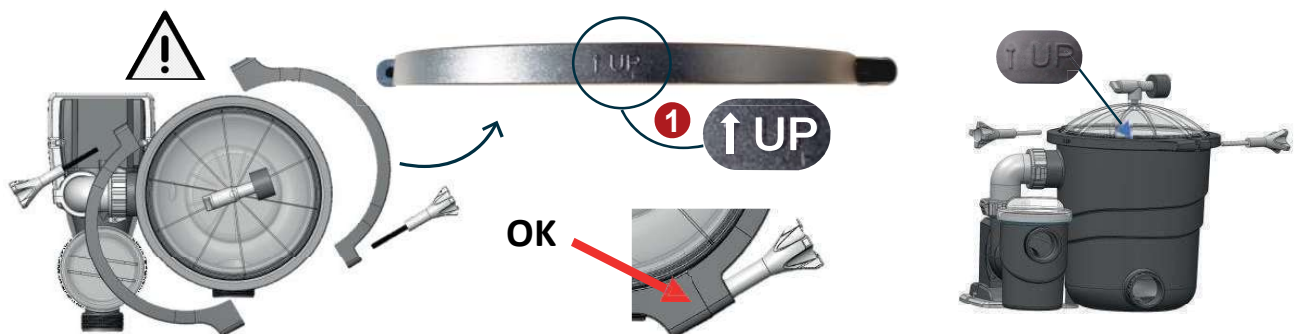


- 3 Coloque la tapa en el depósito, asegurándose de que la junta permanece en su sitio.
- 4 Presione ligeramente alrededor de la tapa para asegurarse de que la tapa y la junta están correctamente colocadas.
- 5 Enrosque el manómetro en la T blanca de PVC (lado Ø pequeño).
- 6 Enrosque el tapón negro y su junta torica en el otro lado de la T blanca (lado Ø grande).
- 7 Enrosque toda la T con su junta tórica en la tapa transparente del depósito.



Terminar el montaje

- 1 Ahora coloque las 2 abrazaderas («3A», pagina 55) de la tapa sobre el depósito.
*Tenga cuidado de respetar el sentido de la abrazadera poniendo la «UP» hacia arriba (flecha hacia el cielo).
Presione las dos abrazaderas con las manos antes del paso 2.*
- 2 Apriete las 2 abrazaderas al máximo con las 2 ruedas de sujeción a mano y sin usar herramientas.
- 3 Compruebe que todas las piezas atornilladas estén bien apretadas (sin herramientas) para finalizar el montaje del filtro.



¡FECILIDADES! SU FILTERMAX ESTÁ LISTO PARA SU INSTALACIÓN.

INSTALACIÓN

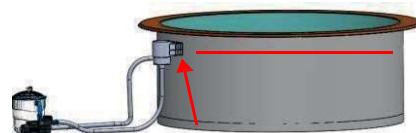
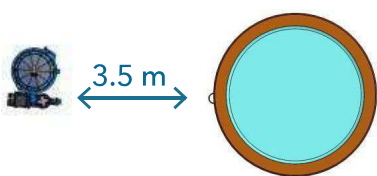
Localización

Siga los pasos que se indican a continuación para instalar el sistema de filtración.

- ◆ Instale su unidad de filtrado sobre una base sólida, plana y horizontal.

 *La conexión eléctrica debe estar situada fuera de la zona de baño.*

- ◆ El sistema de filtración debe instalarse a una distancia superior a 3,50 m de la piscina (NF C 15-100).



- ◆ Para evitar que la bomba se agote, el sistema de filtración debe instalarse preferentemente a un nivel inferior a 0,50 m por debajo de la superficie del agua de la piscina.
- ◆ La bomba de filtración debe colocarse preferentemente lejos de salpicaduras de agua, inundaciones y humedad, a ser posible en una habitación seca y bien ventilada. De lo contrario, si la bomba está instalada en el exterior a temperaturas inferiores a 5 °C, considere la posibilidad de realizar un invernaje activo o pasivo. En este caso, vacíe bien el depósito, la bomba y las tuberías.
- ◆ La bomba debe instalarse horizontalmente, fijándola en el soporte.
- ◆ La tubería de aspiración debe tener el menor número posible de curvas o dobleces. No debe quedar aire atrapado en la tubería de aspiración.

La instalación debe realizarse de acuerdo con las instrucciones de seguridad de la piscina y la normativa local específica.

Mangueras compatibles (no incluidas)

(Mangueras no incluidas)

FilterMax es compatible con:

- ✓ Manguera enroscable FilterMax



- ✓ Mangueras universales Ø 32mm y Ø 38mm



- ✓ Válvulas enroscables de 3 vías



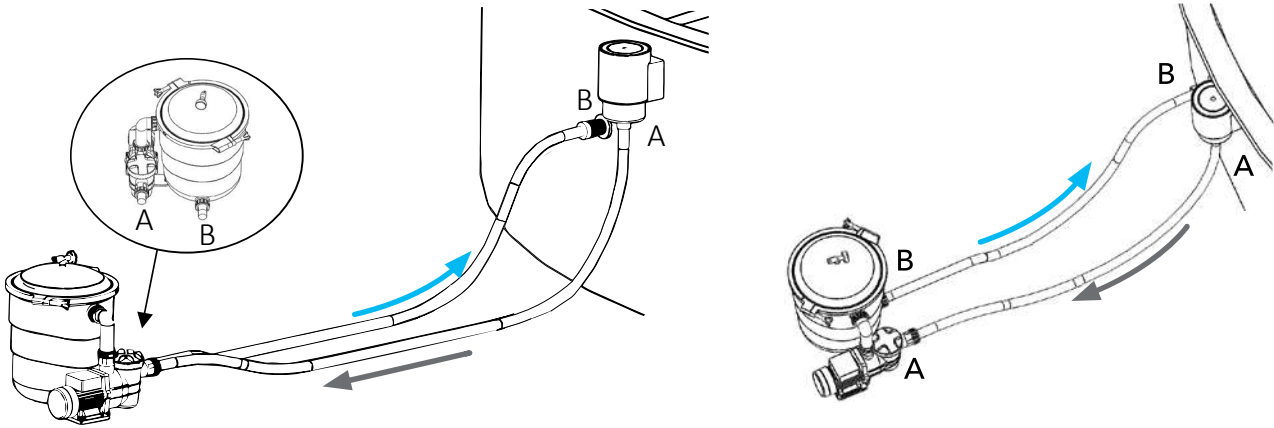
- ✓ Mangueras de rosca Intex® y Bestway® Ø32, Ø38mm



INSTALACIÓN

Conexión hidráulica

Conecte el tubo de entrada A a la entrada de la bomba y la salida de agua B a la salida del depósito, como se muestra en el diagrama de al lado.

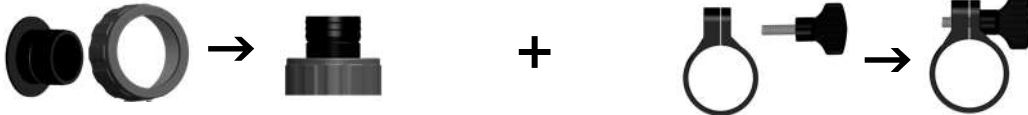


¿Su manguera tiene una conexión roscada?

✓ Sí, enrosque la manguera directamente en la bomba.

✗ Si no:

- 1 Elija las conexiones y la abrazadera adecuadas para su manguera de entrada de agua (skimmer): Ø32 mm o Ø38 mm.
 - si Ø38 mm, las abrazaderas y las llaves ya están montadas
 - si son de Ø32 mm, retire las llaves de las abrazaderas de Ø38 mm y enrósquelas en las abrazaderas de Ø32 mm.
- 2 Monta los racores que necesites y utiliza una abrazadera para fijar cada racor.



- 3 Coloque la manguera en el conector.
- 4 Coloque y apriete la abrazadera suministrada.



Conexión eléctrica



ANTES DE CONECTAR LA UNIDAD DE FILTRADO FILTERMAX, CONSULTE EL CAPÍTULO «PUESTA EN MARCHA», PÁGINA 44. EL FILTERMAX NO DEBE FUNCIONAR NUNCA SIN AGUA.

La conexión eléctrica de la unidad de filtrado FilterMax incluye un disyuntor diferencial de 10 mA. Compruébelo regularmente para asegurarse de que funciona correctamente. Antes de enchufar su FilterMax, asegúrese de que la toma de corriente está bien protegida, conectada a tierra y protegida de la lluvia y las salpicaduras de agua.



Equipo de conexión eléctrica suministrado: Cable de alimentación de 5 metros.

Durante el funcionamiento, algunas partes de la bomba están bajo tensión eléctrica. Cualquier operación en la bomba o en el equipo conectado debe realizarse después de desconectar la corriente o de desconectar los dispositivos de arranque.

Si el cable de alimentación está dañado, debe ser sustituido por un electricista cualificado y debe cumplir con la normativa local para evitar cualquier peligro.

Interruptor diferencial de 10 mA: Pulse RESET para encenderlo. El LED de encendido se ilumina en rojo: la bomba de calor está encendida.



PUESTA EN MARCHA

Principio de imprimación

La unidad de filtrado FilterMax no tiene botón ON/OFF.

Una vez que recibe alimentación eléctrica, la unidad está activada. Sin embargo, la bomba NUNCA debe funcionar sin agua. El funcionamiento en seco de la bomba puede dañar las juntas y provocar fugas e inundaciones. **Por lo tanto, es esencial cebar previamente la bomba antes de encenderla.**

El cebado consiste en purgar el aire del filtro y de las tuberías para llenarlas de agua a fin de crear un flujo continuo ente la piscina y el sistema de filtración. Esta etapa es esencial para garantizar el buen funcionamiento de la circulación hidráulica.

Cebar previamente la bomba

Caso 1: La bomba está por debajo del nivel del agua (como se recomienda)

Si la bomba se coloca por debajo del nivel del agua de la piscina, la bomba se pondrá en marcha automáticamente cuando se abran las válvulas de aspiración y descarga de la piscina. Las tuberías y la bomba se llenarán de agua de forma natural por gravedad.

Para facilitar el llenado de agua de todo el circuito de filtración, FilterMax está equipado con un purgador integrado en la T del manómetro. El tapón de purga está perforado en el centro de la rosca para permitir la salida del aire sin tener que desenroscarlo completamente. Desenrosque ligeramente el tapón en T para liberar el aire a través del purgador y crear una corriente de aire que facilitará la entrada de agua en el depósito y su llenado completo.

Caso 2: La bomba está por encima del nivel del agua (no recomendado)

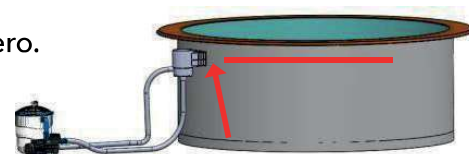
Si la bomba no está situada por debajo del nivel del agua de la piscina, deberá cebar todo el circuito. Por eso, llene al máximo de agua las tuberías, el depósito y el prefiltro de la bomba. A continuación, desenrosque la tapa del prefiltro para precebar la bomba cuando esté parada.

Dependiendo de la distancia entre la piscina y el sistema de filtración, puede ser necesario repetir esta operación varias veces para asegurarse de que el sistema de filtración está completamente cebado. A continuación, espere a que se haya evacuado todo el aire de las tuberías y de la bomba.

Operaciones preliminares

Antes de iniciar la filtración, asegúrese de que:

- La piscina esté suficientemente llena (al menos hasta el nivel del skimmer).
- Que los puntos de aspiración y válvulas estén todas abiertas.
- Que el agua pueda circular libremente por todo el circuito.
- Que se ha colocado la cantidad correcta de bolas filtrantes en el arenero.
- Que todas las conexiones se han realizado y no presentan fugas.



Arranque

Al arrancar, la bomba se cebará gradualmente. El tiempo de cebado dependerá de la altura de aspiración y de la longitud de las tuberías del filtro.

Cualquier operación en la bomba o en los equipos conectados debe realizarse después de desconectar la corriente o de desconectar los dispositivos de arranque.

El usuario debe asegurarse de que las operaciones de mantenimiento sean realizadas por personas autorizadas y cualificadas y de que dichas personas hayan leído atentamente las instrucciones de instalación y funcionamiento con anterioridad.

Para evitar daños, limpie regularmente la cesta del prefiltro, la cesta del depósito y la cesta del skimmer de la piscina.

Limpiar la cesta del prefiltro

¿Cuándo limpiar la cesta del prefiltro?

La cesta del prefiltro debe lavarse con regularidad.

La frecuencia depende de su instalación: cubierta, árboles alrededor, uso de una red de aterrizaje, etc. Dependiendo de la situación, es posible que deba limpiar la cesta del prefiltro una vez por temporada o una vez al mes.



¿Cómo se limpia la cesta del prefiltro?

- 1 Desconecte la bomba de filtración: desenchufe el FilterMax de la toma de corriente.
- 2 Aísle el circuito hidráulico: cierre las válvulas de entrada y salida de agua.
- 3 Retire la tapa y saque la cesta del prefiltro.
- 4 Retire los residuos. Si es necesario, limpie la cesta con una manguera de jardín.
- 5 Inspeccione la junta de la tapa.
 1. Si está dañada, sustitúyala.
 2. Lubricándola con silicona si es necesario.
- 6 Vuelva a colocar la cesta. Sustituya la junta tórica correctamente.
- 7 Vuelva a colocar la tapa, apretándola sólo con la mano.
- 8 Ponga en marcha la bomba.



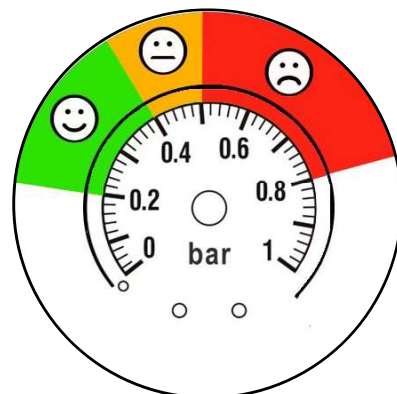
Limpiar las bolas de filtro

¿Cuándo lavar las bolas?

Las bolas filtrantes y su cesta deben limpiarse cuando se den una o más de las siguientes condiciones:

- Siempre que la presión en el manómetro se encuentre en la zona roja (entre 0,8 bar y 1 bar), deben limpiarse las bolas del filtro y su cesta.
- Si observa una contaminación anormalmente alta de las bolas a través de la tapa transparente.
- Cada 30 días durante la temporada de baño.

Recuerde cerrar el grifo antes de abrir la tapa. Puede utilizar una válvula de cierre o un tapón de invernaje para aislar el FilterMax.



MANTENIMIENTO

¿Cómo lavar las bolas?

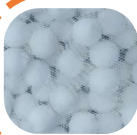
Sacar las balas del depósito

1. Detenga la bomba.
2. Cierre el suministro de agua.
3. Retire la tapa transparente.
Es normal que salga agua de la bomba al sacar las balas.
4. Saque la cesta del depósito y retire la rejilla para sacar las balas.



Lavar a máquina

Utilice un programa de lavado a 30° como máximo, sin detergente y sin centrifugado. **No añadas detergente.** Introduce la bolsa de pelotas directamente en la lavadora o, en su defecto, otra bolsa de malla textil. No introduzcas las pelotas en la lavadora sin bolsa: podrían atravesar las tuberías.



El uso de la bolsa facilita el mantenimiento:

- ✓ Coloque la bolsa directamente en la lavadora o bajo el chorro de agua,
- ✓ Sustituya las bolas fácilmente.

Con un chorro de agua clara

- 1 Aclara generosamente las bolas con un chorro de agua clara.
- 2 Asegúrese de dar la vuelta a las bolas para limpiar toda la superficie de las bolas.
- 3 Escorra las bolas varias veces para aclararlas y limpiarlas completamente.
- 4 Coloque de nuevo las balas limpias en la cesta del filtro.
- 5 Vuelva a poner en marcha el filtro como se describe en « Puesta en marcha », page 44.



Invierno

¿Cuándo debe invernar la bomba?

En climas en los que la bomba pueda estar expuesta a heladas o hielo, se debe tener cuidado para protegerla. Si la bomba no se utiliza durante el invierno, se recomienda guardarla en un lugar seco.

¿Cómo debe invernar la bomba?

- 1 Vacíe el sistema hidráulico de la piscina.
- 2 Vacíe completamente el depósito.
No cambie el tapón de vaciado y guárdelo en un lugar seguro, por ejemplo, en la cesta de filtro.
- 3 Limpie las bolas y déjelas secar en un lugar cálido y seco.
- 4 Vacíe la bomba.
- 5 Asegúrese de que la bomba no está sometida a humedad durante el periodo de inactividad.
La humedad podría deteriorar las piezas metálicas y el motor de la bomba.

¿Y después del invierno?

Cuando vuelva a poner la bomba en servicio, asegúrese de que todas las juntas están en buen estado. Lubríquelas si es necesario o cámbielas si ya no están en buen estado.

REPARACIÓN

Esta sección le ayudará a resolver algunos de los problemas que puede encontrar. Para cada uno de los problemas más comunes, encontrará a continuación una tabla que explica las posibles causas de la avería y las soluciones para resolverla.

1. La bomba no arranca.

Probables causas	Soluciones
Entrada de aire	1 / Asegúrese de que el nivel de agua es correcto en el punto de aspiración. 2 / Apriete todas las abrazaderas y racores del lado de aspiración de la bomba.
No entra agua en la bomba	Llene de agua el prefiltro de la bomba luego desenrosque ligeramente el tapón en T del manómetro para que salga el aire.
Válvulas cerradas	Abra todas las válvulas del sistema.
Sistema hidráulico bloqueado	Compruebe que nada bloquea el impulsor de la bomba. Limpie el skimmer y las cestas del prefiltro.
Invertir la conexión de entrada/salida	Compruebe que la manguera de entrada de agua (skimmer) está conectada a la bomba (y el retorno conectado al depósito).

2. El caudal de filtración es bajo.

Probables causas	Soluciones
Filtro sucio	Limpia las bolas del filtro. Véase «Limpiar las bolas de filtro», page 45.
Skimmer y/o prefiltro de la bomba obstruido	Compruebe que nada bloquea el impulsor de la bomba. Limpia las cestas del skimmer y de la bomba.
Entrada de aire	Asegúrese de que el nivel de agua es correcto en el punto de aspiración.
Válvulas cerradas o sistema hidráulico bloqueado	Abra todas las válvulas del sistema. Limpie el skimmer y las cestas del prefiltro.

3. El motor se calienta.

Es normal que el motor se caliente mientras se pueda tocar. La protección térmica se activará parando la bomba si la temperatura es excesiva.

Probables causas	Soluciones
Tensión muy baja o incorrecta	La alimentación eléctrica debe ser corregida por un electricista.
Instalación a pleno sol	Protéjalo del sol.

4. No funciona el motor.

Probables causas	Soluciones
Sin suministro eléctrico	1 / Compruebe que todos los conectores eléctricos están conectados. 2 / Compruebe que la toma de corriente a la que está conectada la bomba tiene una buena alimentación. 3 / Asegúrese de que los interruptores automáticos están correctamente instalados.

5. La bomba es ruidosa.

Probables causas	Soluciones
Partes defectuosas	Sustituya la bomba entera.
Bloqueo de la aspiración	Compruebe que nada obstruye la turbina (grava, arena, hojas, etc.). Localice y elimine la obstrucción.
Cavitación	1 / Mejora la aspiración. 2 / Reduce la altura de la columna de agua en la aspiración. 3 / Reduce el número de conexiones. 4 / Aumenta el diámetro de las tuberías.

GARANTÍA

Condiciones generales de garantía

La empresa Poolstar garantiza al propietario original contra defectos de material y fabricación en Filter-Max durante un período de **dos (2) años**.

La fecha de entrada en vigor de la garantía es la fecha de la primera facturación.

La garantía no se aplica en los siguientes casos:

- Funcionamiento o daños resultantes de una instalación, utilización o reparación no conformes con las instrucciones de seguridad.
- Mal funcionamiento o daños derivados de un entorno químico inadecuado de la piscina.
- Funcionamiento o daños resultantes de condiciones inadecuadas para el uso previsto del equipo.
- Daños resultantes de negligencia, accidente o fuerza mayor.
- Funcionamiento o daños derivados del uso de accesorios no autorizados.

Las reparaciones llevadas a cabo durante el periodo de garantía debe ser aprobadas previamente y encargadas a un técnico autorizado. La garantía queda anulada si el aparato es reparado por una persona no autorizada por Poolstar.

Las piezas cubiertas por la garantía serán reemplazadas o reparadas a discreción de Poolstar. Las piezas defectuosas deben devolverse a nuestros talleres durante el período de garantía para que sean aceptadas. La garantía no cubre los gastos de mano de obra o de reemplazo que no estén autorizados. La devolución de la pieza defectuosa no está cubierta por la garantía.

Directiva europea RAEE

Respete la normativa de la Unión Europea y contribuya a proteger el medio ambiente.

Devuelva los aparatos eléctricos defectuosos al centro de reciclaje asignado por su municipio.

Los aparatos eléctricos y electrónicos son objeto de recogida selectiva. No puede tirarlos al cubo de la basura doméstica, sino que debe recogerlos por separado.



Points de collecte sur www.quefairedemesdechets.fr
Privilégiez la réparation ou le don de votre appareil !

Estimado/-a señor/-a,

Una pregunta ? Un problema? O simplemente registre su garantía, encuéntranos en nuestro sitio web:

<https://assistance.poolstar.fr/>

Le agradecemos que haya confiado en nuestros productos.

Sus datos se tratarán conforme a la ley francesa de protección de datos de 6 de enero de 1978 y no serán revelados a nadie.